

# Dolmen de Can Gurri

## Fitxa

**Altres noms:** Dolmen del Collet de Can Gurri.

**Coordenades:** 41° 30' 60"N - 2° 16' 51"E - 408 m.

**UTM:** 31 N - 439983 - 4596351.

**Població:** Vallromanes.

**Comarca:** Vallès Oriental.

**Tipus:** Petita galeria catalana coberta de parets obliqües.

**Període:** Calcolític a Bronze Final (2200 / 650 ac).

**Descobridor:** Antonio Guilleumes i Brossa l'any 1952.

**Excavacions:** Josep Estrada i Garriga, cap al 1955.

Prospecció de Josep Oriol Font i Cot, (UB, Dept. Prehistòria, Hª Antiga i Arqueologia), projecte recerca "El Plistocè Superior i l'Holocè a Catalunya". Intervencions sota el nom: "Megalitismo y arqueoastronomía: El caso del noroeste peninsular", al 2003.

**Materials:** Puntes de sageta amb aletes molt ben tallades, ceràmica hallstättica, fragments de ceràmica de vas campaniforme, una punta de llança i un punyal de bronze.

**Orientació:** A l'entrada del corredor 230°, SO.

**Dimensions:** 3,70 m de llargada, 1,30 m d'amplada a la capçalera, 0,90 m d'amplada a l'inici del passadís i 0,95 m d'alçada màxima (capçalera).

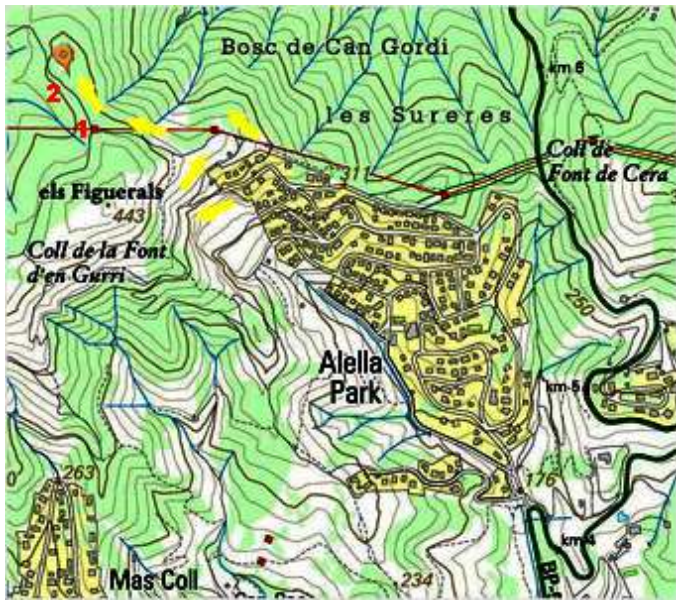
**Túmulo:** De tendència subcircular de 10 m per 7,9 m de diàmetre, molt erosionat amb restes visibles al S.

**Lloses:** 2 de capçalera; 3 del costat sud in situ, 1 caiguda cap endins i més enllà una caiguda enfora (possiblement del passadís); del lateral nord 5 al seu lloc, 2 desplaçades. Possibles pedres del voltant podrien ser lloses de la cambra. A ponent 3 possibles lloses caigudes podrien ser part del cobriment Als 2 laterals de la cambra, a 3,5 m de distància, hi ha arcs de pedres que deuen pertàyer al cromlec. L'arc del S sembla format per 7 pedres. Segons Josep Maria Cuyàs i Tolosa (1976) sembla que el dolmen conservava la cobertera però "sembla que un incendi del bosc calcinà la pedra i aquesta, posteriorment, fou destruïda."

**Accés:** A l'alçada del km 4 de la carretera de Granollers a Masnou hi ha l'entrada a la urbanització Alella Park. Anirem pujant fins arribar a la part més alta, on s'acaba l'asfalt, s'ha de deixar el cotxe, es passa una tanca i es continua per un camí ample. Immediatament després, trobarem un revolt i prendrem el camí a mà dreta. Continuarem caminant fins trobar una altra cruïlla, amb una torre d'alta tensió al peu. Agafarem el camí de la dreta, que és descendent. 120 metres de distància hi ha, a mà esquerra, un gran pi que té les branques tallades. Ens pot servir de referència per trobar un corriol, que comença actualment amb unes escales, que s'endinsa fins arribar, en 20 metres, al dolmen.



## Accés



Fotos





---

**Mapes:** ICC, topogràfic 1:25000.  
Muntatge (2014) i fotografies (2013) de Francesc Baldrís.

---