

Cau de la Mostela II

Fitxa

Coordenades: 41° 36' 37"N - 2° 23' 14"E - 339 m.

UTM: 31 N - 448951 - 4606695.

Població: Llinars del Vallès.

Comarca: Vallès Oriental.

Tipus: Cova artificial hipogeu o paradolmen, segons l'autor.

Període: Calcolític a Bronze Antic (2200 / 1500 ac).

Descobridor: Antoni Guilleumes i Jaume Comas, al 1950.

Excavacions: Serra Ràfols, al 1953. Prospecció per M. Pedro dins el projecte d'investigació "Estudi de les coves i abrics amb estructures paradolmèniques al NE peninsular (Catalunya), al 2002. Prospecció, al 2009, per E. Hinojo (CODEX Arqueologia i Patrimoni) promoguda per l'empresa "Àrids García" en motiu de l'ampliació de la "Pedrera Gar-1".

Materials: Sílex: Abundants peces (puntes de fletxa amb aletes i peduncle, làmines, núclis, ...). Ornament: 95 denes de collaret i 9 penjolls d'esteatita, 5 denes i un penjoll de "calaita", 1 dena de petxina, 2 penjolls de pissarra, botons d'os en perforació en "V". Ceràmica: Recipients indeterminats, alguns amb cordons decorats amb incisions o bé simplement llisos. Altres: Dos fragments de punxó de coure amb l'extrem apuntat.

Orientació: Accés cambra: 210° SO.

Dimensions: Cambra: Més o menys quadrangular de 3,5 m de costat.

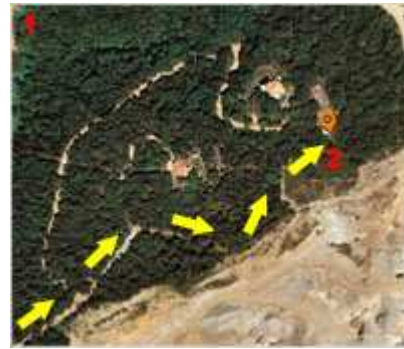
Lloses: Cavitat natural formada per 2 grans blocs de granit amb tancament artificial de l'entrada per paret seca i lloses clavades al terra. També te petit corredor a l'entrada actualment caigut.

Nota: A 8 m hi ha un monòlit natural de 2 m d'alçada amb un rebaix per fer una mena de dipòsit (60 cm de perimetre i 20 cm de fondària), possible "altar". Al darrera del cau hi havia 2 pedres dretes anomenades "Dos de Bastos". El cau està a 200 m del desaparegut Cau de la Mostela I. Al 2006, membres del GESEART, acompanyats per Lluís i Isabel Vendrell, troben gravats de tipus reticular sobre una de les pedres que conformen el cau.

Accés: A la carretera BV-5103 de Cardedeu a Dosrius, poc abans del km 6, agafem el trencall a l'esquerra que va a Can Dous i a Can Collet. Pel costat mateix de Can Collet passa un camí que puja cap a la part alta de la pedrera. Just passada la desviació cap a Can Jordi el camí s'estreta i gira cap a la dreta fins arribar a una cadena que barra el pas. En aquest punt pujant pel bosc directament a l'esquerra i decantant-nos una mica a la dreta, en forta pujada, arribarem al Cau de la Mostela II, en greu perill de desaparició per l'acció de les màquines de la pedrera.



Accés



Fotos





Mapes: ICC, topogràfic 1:25000, ortofoto 1:5000.
Muntatge i fotografies de Francesc Baldrís, 2014.
