

# Alineament de Tranquinell

## Fitxa

**Altres noms:** Dolmen de Tranquinell.

**Coordenades:** 41° 46' 23"N - 2° 54' 48"E - 326 m.

**UTM:** 31 N - 492807 - 4624596.

**Població:** Llagostera.

**Comarca:** Gironès.

**Tipus:** Alineament de pedres en arc amb una més gran al centre. Podrien ser les restes de la cambra d'un dolmen.

**Període:** Neolític a Bronze (5500 / 650 ac).

**Materials:** Pels voltants s'hi ha trobat algun fragment de ceràmica feta a mà molt grollera.

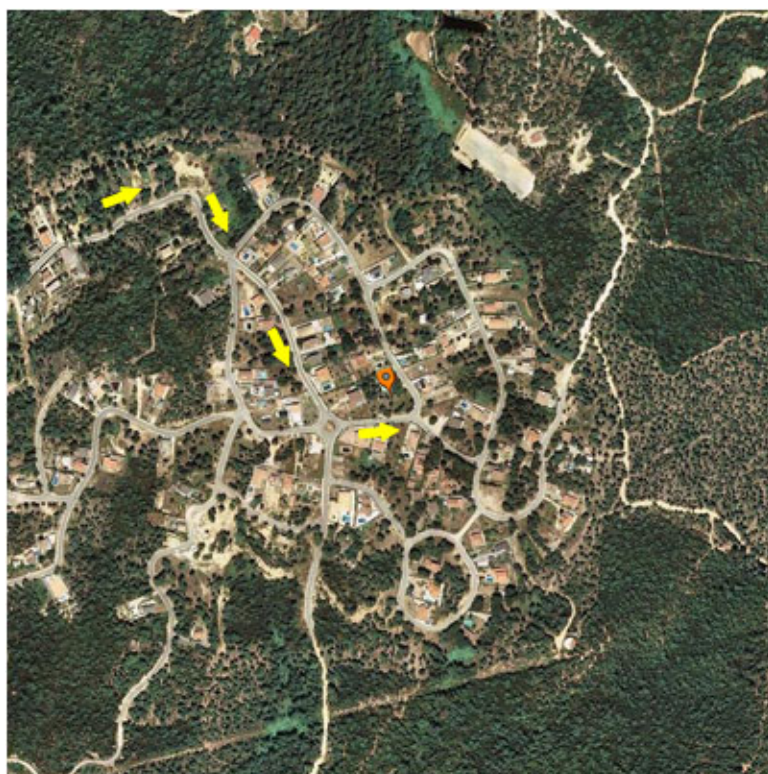
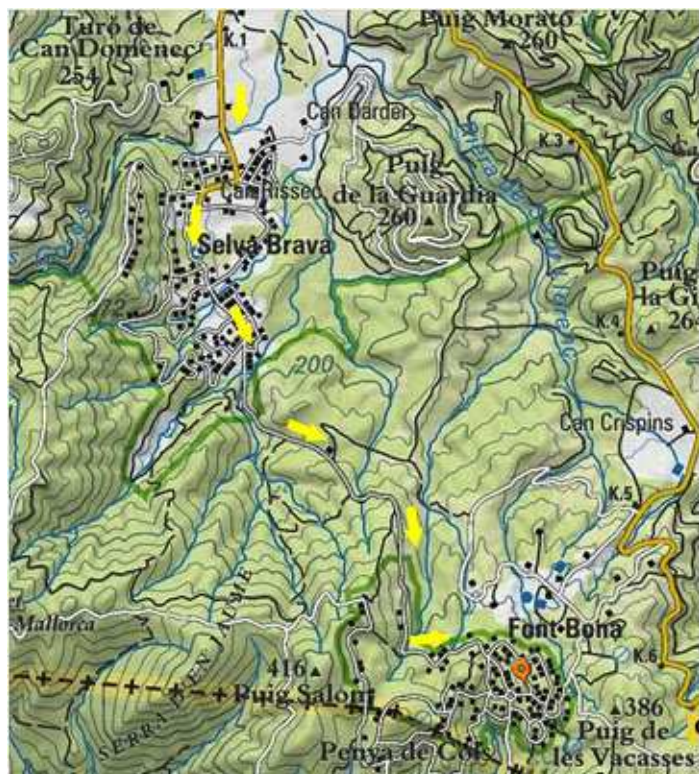
**Túmulo:** Possibles restes.

**Nota:** A la parcel·la del costat, afectada per construccions i aterrament s'hi trobava el jaciment de Tranquinell, on s'hi han trobat en superfície, 200 ascles de pedra, de les quals 140 són de sílex, 50 de quars i 10 de roques diverses i una punta de fletxa amb peduncle i aletes. Aquests materials indiquen una ocupació durant el paleolític superior.

**Accés:** Des de Llagostera podem agafar les carreteres GIV-6744 i GIV-6821 fins a la Urbanització Selva Brava i continuem cap a l'Urbanització Font-Bona. Entrem pel carrer principal i a l'arribar a una rotonda agafem el carrer de l'esquerra i a la següent cruïlla, a l'esquerra, hi ha l'alineament.



## Accés



## Fotos



---

**Mapes:** ICC, topogràfic 1:50000, ortofoto 1:25000.  
Muntatge (2015) i fotografies (2013) de Francesc Baldrís.

---